

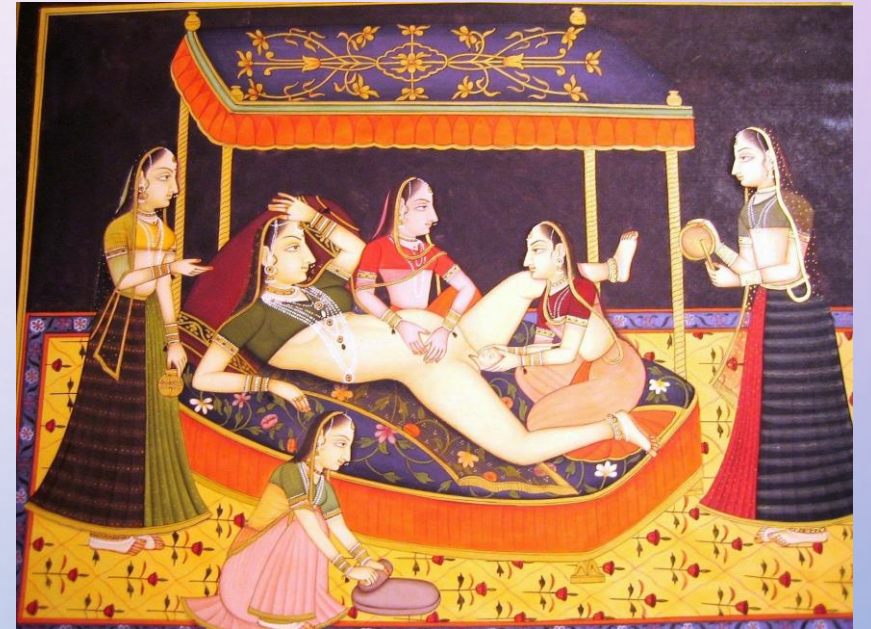
НОРМАЛНО РАЖДАНЕ – СЪВРЕМЕННИ АСПЕКТИ

Д-Р ГЕОРГИ АМАЛИЕВ Д.М.

МЕДИЦИНСКИ УНИВЕРСИТЕТ – ГР. ПЛОВДИВ



ИСТОРИЧЕСКИ СВЕДЕНИЯ



ПРЕДПОСТАВКИ ЗА НОРМАЛНО РАЖДАНЕ

- АДЕКВАТНО И СЪВРЕМЕННО ПРОСЛЕДЯВАНЕ НА БРЕМЕННОСТТА
- ОБРАЗОВАНОСТ, МОТИВАЦИЯ И ПСИХОЛОГИЧЕСКА ПОДГОТОВКА НА БРЕМЕННАТА
- КВАЛИФИЦИРАН МЕДИЦИНСКИ ПЕРСОНАЛ
- ДОБРЕ ОБОРУДВАНИ БОЛНИЦИ



ПРЕДВЕСТИЦИ НА РАЖДАНЕТО

- ПОДГОТВИТЕЛНИ
КОНТРАКЦИИ НА БРАКСТОН –
ХИКС
- "СПУСКАНЕ НА КОРЕМА"
- ЗАСИЛЕНО ВАГИНАЛНО
ТЕЧЕНИЕ
- СЛУЗЕСТА ЗАПУШАЛКА



ИНДУКЦИЯ НА НОРМАЛНО РАЖДАНЕ

- ПРЕНΟΣВАНЕ
- МЕДИЦИНСКИ ПРИЧИНИ
 - ПРЕЕКЛАМПСИЯ
 - РЕТАРДАЦИЯ НА ПЛОДА
 - ОЛИГОХИДРАМНИОН
 - СЪПЪТСТВАЩИ
БРЕМЕННОСТТА
ЗАБОЛЯВАНИЯ
- ТАЙМИНГ



КАК СЕ ИНДУЦИРА РАЖДАНЕ ?

- ЕСТЕСТВЕНИ МЕТОДИ
- ОКСИТОЦИН
- БАЛОН КАТЕТЪР
- ЦЕРВИКАЛНИ ДИЛАТАТОРИ
- ПРОСТАГЛАНДИНИ



ПЕРИОДИ НА РАЖДАНЕТО

- ПЕРИОД НА РАЗШИРЕНИЕ НА МАТОЧНАТА ШИЙКА
- ПЕРИОД НА РАЖДАНЕ НА ПЛОДА
- ПЛАЦЕНТАРЕН ПЕРИОД
- РАНЕН СЛЕД РОДИЛЕН ПЕРИОД



РАЗШИРЕНИЕ НА МАТОЧНАТА ШИЙКА

- ПРОДЪЛЖИТЕЛНОСТ:
 - 10 – 12 ЧАСА ПРИ ПЪРВОРАЖДАЩИ
 - 7 – 9 ЧАСА ПРИ МНОГОРАЖДАЛИ
- МАТОЧНИ КОНТРАКЦИИ
- РАЗШИРЕНИЕ НА МАТОЧНАТА ШИЙКА
- ДЕТСКИ СЪРДЕЧНИ ТОНОВЕ
- АМНИОТОМИЯ
- ЕПИДУРАЛНО ОБЕЗБОЛЯВАНЕ
- ДРУГИ МЕТОДИ ЗА ОБЕЗБОЛЯВАНЕ И



РАЖДАНЕ НА ПЛОДА

- ПРОДЪЛЖИТЕЛНОСТ
 - ДО 90 МИН. ПРИ ПЪРВОРАЖДАЩИ
 - ДО 60 МИН. ПРИ МНОГОРАЖДАЛИ
- ПЪЛНО РАЗКРИТИЕ И НАПЪВАНЕ
- ДЕТСКИ СЪРДЕЧНИ ТОНОВЕ
- ВРЯЗВАНЕ И ПРОРЯЗВАНЕ НА ГЛАВАТА
- ЕПИЗИОТОМИЯ
- ПРИЙОМ НА КРИСТЕЛЕР
- ВАКУУМ ЕКСТРАКТОР И ФОРЦЕПС



ПЛАЦЕНТАРЕН ПЕРИОД

- ПРОДЪЛЖИТЕЛНОСТ
- АКТИВНА ПРОФИЛАКТИКА НА ПЕРИОДА
- СТВОЛОВИ КЛЕТКИ
- РАЖДАНЕ НА ПЛАЦЕНТАТА
- ПРИЙОМ НА КРЕДЕ
- РИСК ОТ КЪРВЕНЕ
- РОЛЯ НА МЕДИЦИНСКИЯ ПЕРСОНАЛ



РАНЕН СЛЕД РОДИЛЕН ПЕРИОД

- ПРОДЪЛЖИТЕЛНОСТ – 2 ЧАСА
- АКТИВНО МОНИТОРИРАНЕ НА ПОКАЗАТЕЛИТЕ НА ЖЕНАТА
- НАБЛЮДЕНИЕ ЗА КЪРВЕНЕ
- ВЪЗСТАНОВЯВАНЕ НА РАЗКЪСВАНИЯ
- ПЪРВИ ГРИЖИ ЗА НОВОРОДЕНОТО
- РОЛЯ НА МЕДИЦИНСКИЯ ПЕРСОНАЛ



БЛАГОДАРЯ ЗА ВНИМАНИЕТО!

