

Специализирани ултразвукови прегледи при съвременно проследяване на бременност



Д-р Георги Николов,
Д-р Ж. Панайотова,
МЦ "РепроБиоМед"

reprobiomed@yahoo.com
www.reprobiomed.eu

Нормални параметри на бременността

- Настъпва естествено в рамките на 1 ½ - 2 г. опити за забременяване
- Трае 280 дни от датата на ПРМ (т.е. 10 лунарни месеца) или 266 дни от датата на зачатие;
- Вътрематочна, едноплодна, с нормални темпове на растеж;
- Ориентиран надлъжно плод – към термин в глав.предлежание;
- Плацента нормално разположена (> 5.0 см от ВОЦК);
- Най-често завършва с нормално раждане PVN;
- На жив доносен плод, без аномалии.

Някои критични моменти

- Установяване на бременността (след 5-7 дни закъснение);
- Определяне на локализацията на бременността (5 – 6 г.с.);
- Установяване на плод в плодното яйце (6 – 7 г.с.);
- Наличие на сърдечна дейност (7 – 8 г.с.);
- Установяване на развиваща се бременност (10 + г.с.);
- Изчисляване на рисковете за някои анеуплоидии (11+ - 13+ г.с.);
- Установяване на нормална анатомия на плода (20 – 23 г.с.);
- Нормален растеж и кръвоток в плацентата (26 – 28+ г.с.);
- Стареене на плацентата и плацентарна инсуфициенция (28+ г.с.);
- Преценка на метода за родоразрешение (след 36 г.с.);

Специализирани ултразвукови изследвания

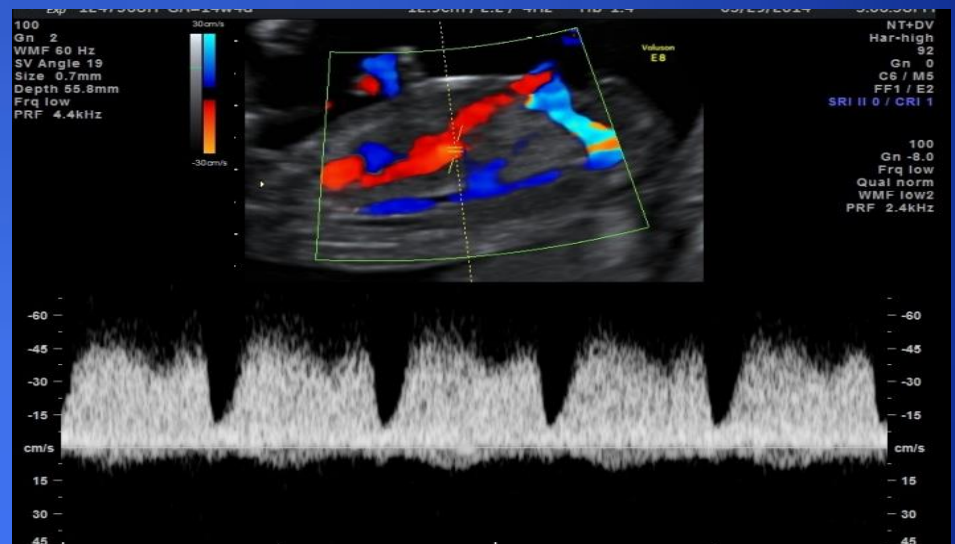
- Ранен биохимичен скрининг (11⁺³ – 13⁺⁶ г.с.)
- Фетална морфология във втори триместър (20 - 24 г.с.)
- Ултразвукова диагностика в трети триместър (фетален растеж и Доплерови изследвания 30 - 34 г.с.)
- Инвазивни диагностични изследвания (хорион биопсия / амниоцентеза);
- Нови неинвазивни генетични изследвания...

Ранен биохимичен скрининг

Цели:

- Диагностициране на едноплодна/многоплодна бременност и хориалност;
- Определяне на гестационната възраст на плода спрямо CRL;
- Ултразвукова диагностика на индиректни белези на хромозомни аномалии - нухална транслуценция, назална кост, Доплер на трикуспидална клапа, дуктус венозус;
- Оценка на риска на базата на ранна фетална морфология, резултати от биохимия (β -НСГ и PAPP) спрямо характерния за възрастта риск;
- Обсъждане на резултата с пациента и бъдещото поведение.

Картинки от ехографското изследване



Ехографското изследване във II триместър

Цел на ултразвуково изследване (фетална морфология):

- Оценка на феталния растеж и анатомия;
- Диагноза на плацентарната патология;
- Оценка на кръвния поток в а. Uterina (скрининг за интраутеринна ретардация и Praeclampsia);
- Обсъждане на резултата с пациента и бъдещото поведение.

Картинки от ехографското изследване

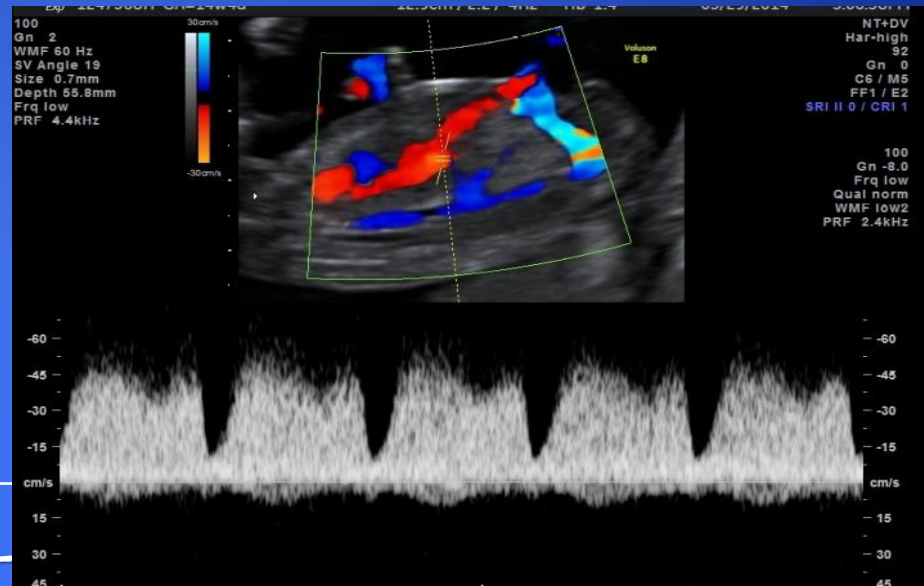
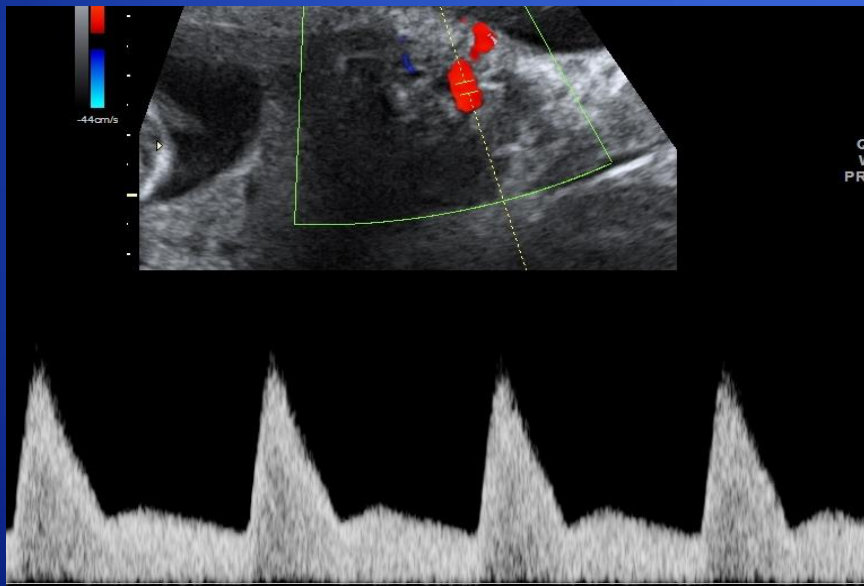
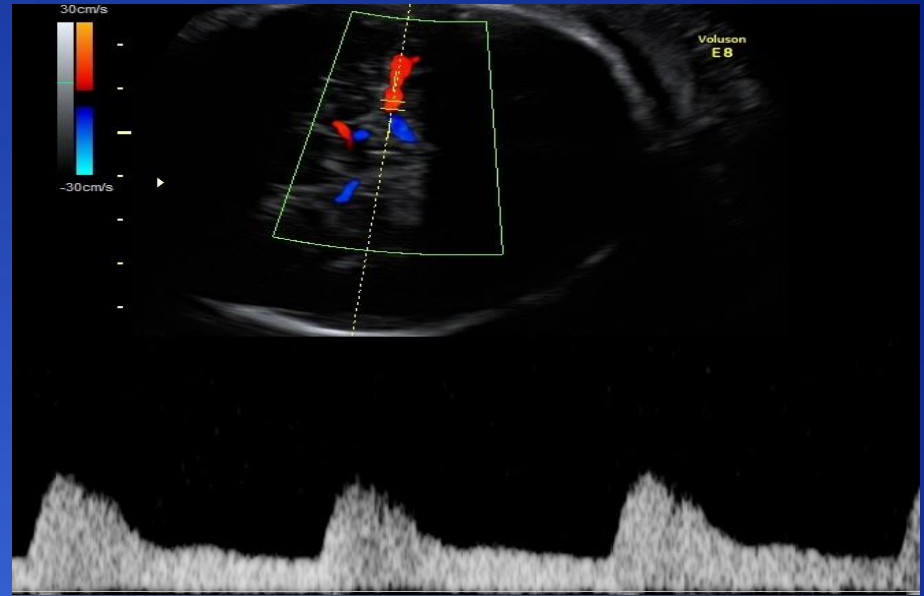
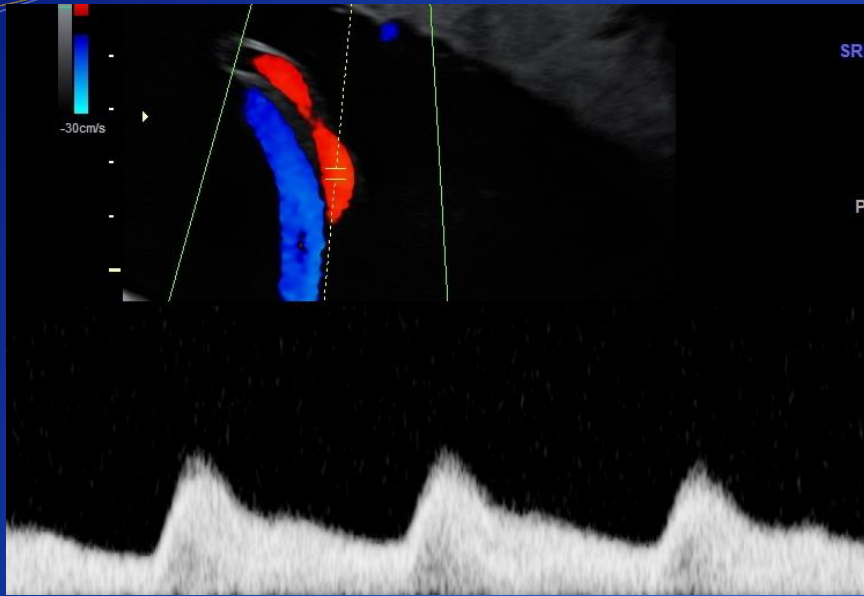


Ехографското изследване във III триместър

Цел на ултразвуково изследване:

- Оценка на феталния растеж и анатомия;
- Диагноза на плацентарна патология;
- Оценка на количеството амниотична течност и Доплерово изследване (майчин и фетален кръвоток);
- Обсъждане на резултата с пациента и бъдещото поведение.

Картинки от ехографското изследване



Крайна цел на проследяването на бременността

**Жив и здрав
доносен плод**



БЛАГОДАРЯ ЗА ВНИМАНИЕТО!

