



Типичните алергии при детето от 0 до 5

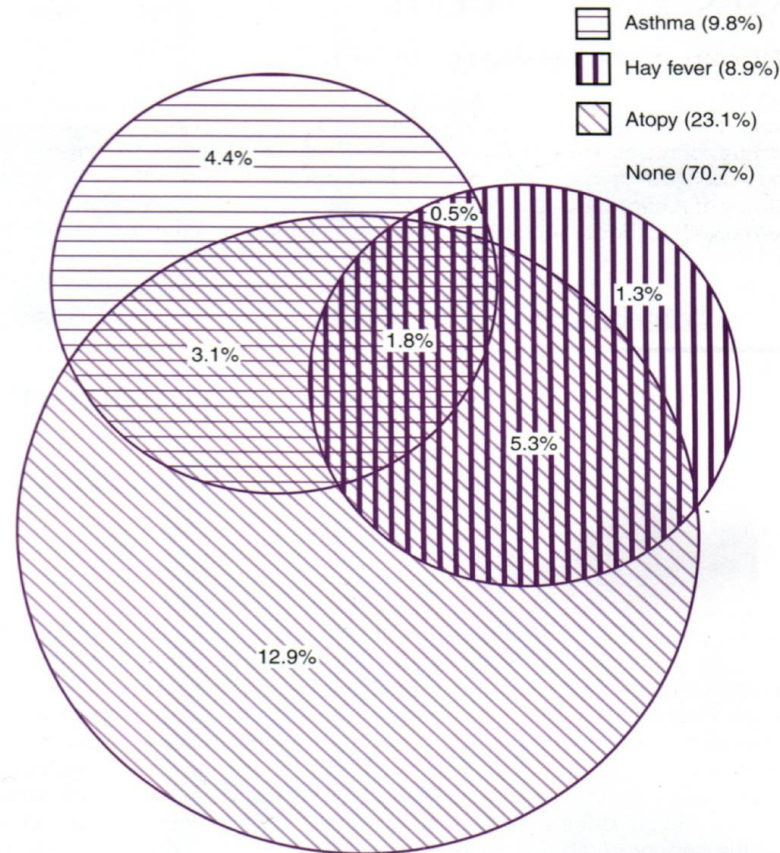
Д-р Т. Б. Мустаков
асистент, Медицински Университет София
УМБАЛ Александровска, КАА



Основни клинични прояви на алергия в ранната и предучилищната детска възраст



2612 деца от гр. Мюнхен, на възраст от 9 до 11 г.
Диаграма за честотата на астмата, сенната
храма и атопичита



Процентите са изчислени спрямо напълно
обследваните случаи (n = 1729)





Алергична хрема

Астма

Алергичен

Гастроентероколит

Уртикария / ангиоедема

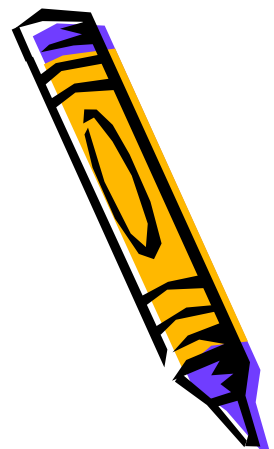
Анафилаксия





- Астма в детската възраст ?
 - Детството на астмата ?
 - Детството с астма ?





- Астма?

Коя?

- Детска възраст?

Коя?





- Анамнезата се снима от трето, даже четвърто лице
- Понякога физикалната находка е много атипична (15 пневмонии годишно?)
- Взаимовръзка с респираторните вирусни инфекции
- Ограничено приложение на редица важни за диагнозата и проследяването изследвания (спирометрия, БДТ, БТПП, ВЕД-метрия)



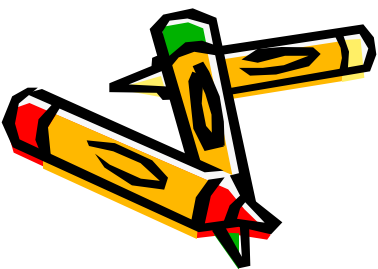


Детската възраст не е една!

- Кърмаческа и ранна детска възраст:
 - нетипична КК
 - силно ограничени възможности за спирометрични и функционални изследвания
 - трудно амбулаторно лечение



(видео)





Детската възраст не е една!

- Предучилищна възраст:
 - невинаги целодневно наблюдение
 - усилване на сенсibiliзацията
 - нисък ВИД, трудна координация
 - трудно долавяне на екзацербациите





Детската възраст не е една!

- Училищна възраст:
 - по-голяма самостоятелност
 - претовареност, обездрижване
 - прикриване на болестта и лечението





Детската възраст не е една!

- Пуберитет:
 - "протест" срещу болестта (и всичко)
 - тежки екзацербации
 - тютюнопушене





Но все пак децата имат някои общи характеристики:

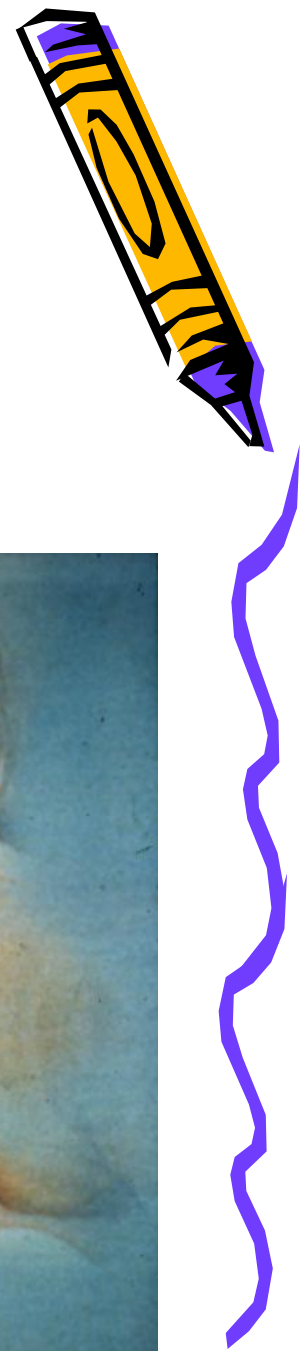
- Когато са болни е болно цялото семейство
 - Искат да са здрави
 - Не искат да се различават от връстниците си



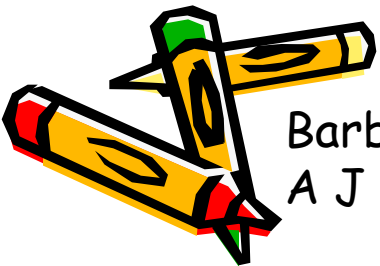
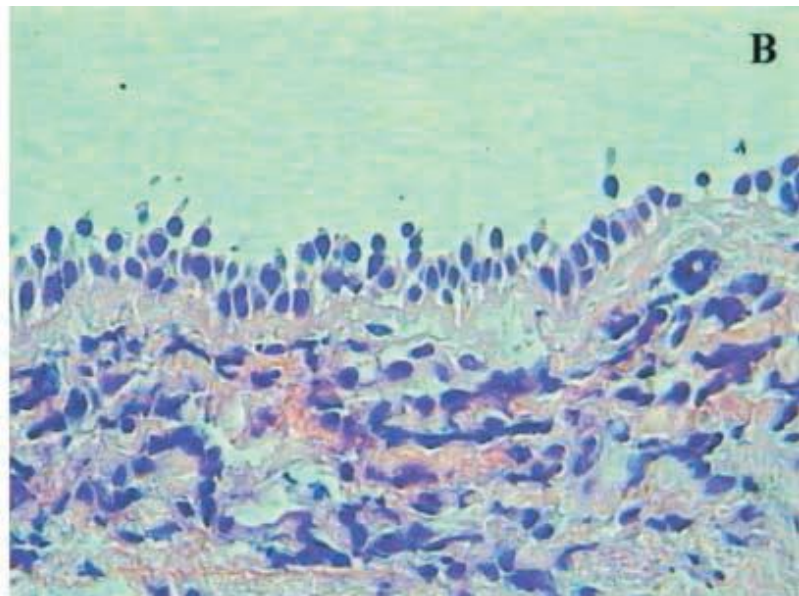
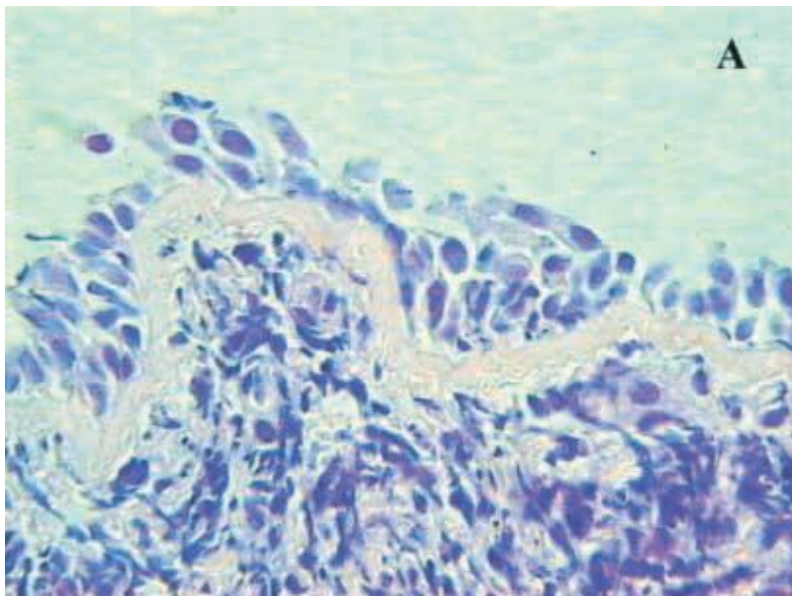
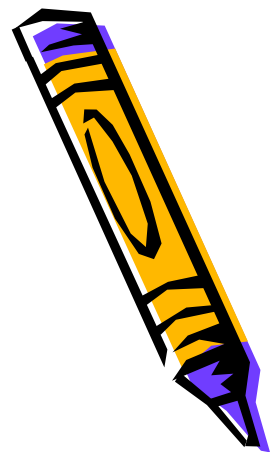
- Обичат да се движат (бързо и много)
 - Обичат да успяват

Детството на астмата

- Кога започва астмата?
- Кога започва бронхиалното ремоделиране

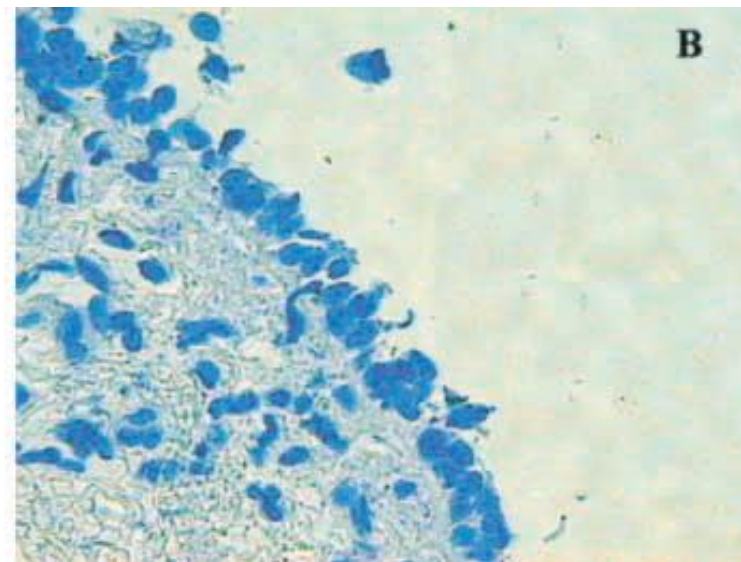
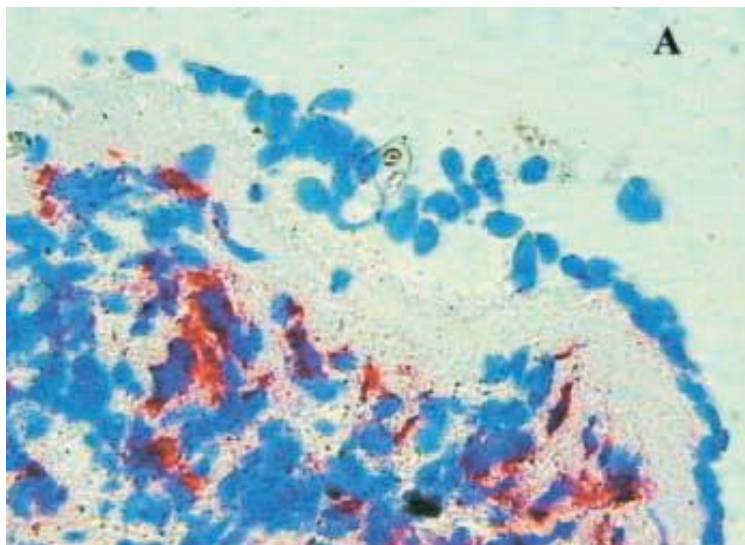


Промени в базалната ламина



Barbato, Turato, Baraldo, *et al.*: Pathology of Asthma in Children,
A J R C C M, VOL 168, 2003

Еозинофилна инфилтрация и епително увреждане



Barbato, Turato, Baraldo, *et al.*: Pathology of Asthma in Children,
A J R C C M, VOL 168, 2003

Детството на астмата



Патофизиологичните промени,
характерни за астмата започват на много
ранен етап от клиничната и поява, дори
преди това

Лечението трябва да бъде активно,
своевременно и достатъчно

Постигането на контрол на клиничните
симптоми е съпътствано със
стациониране на възпалителния процес



Сенсибилизация в различните възрасти

