

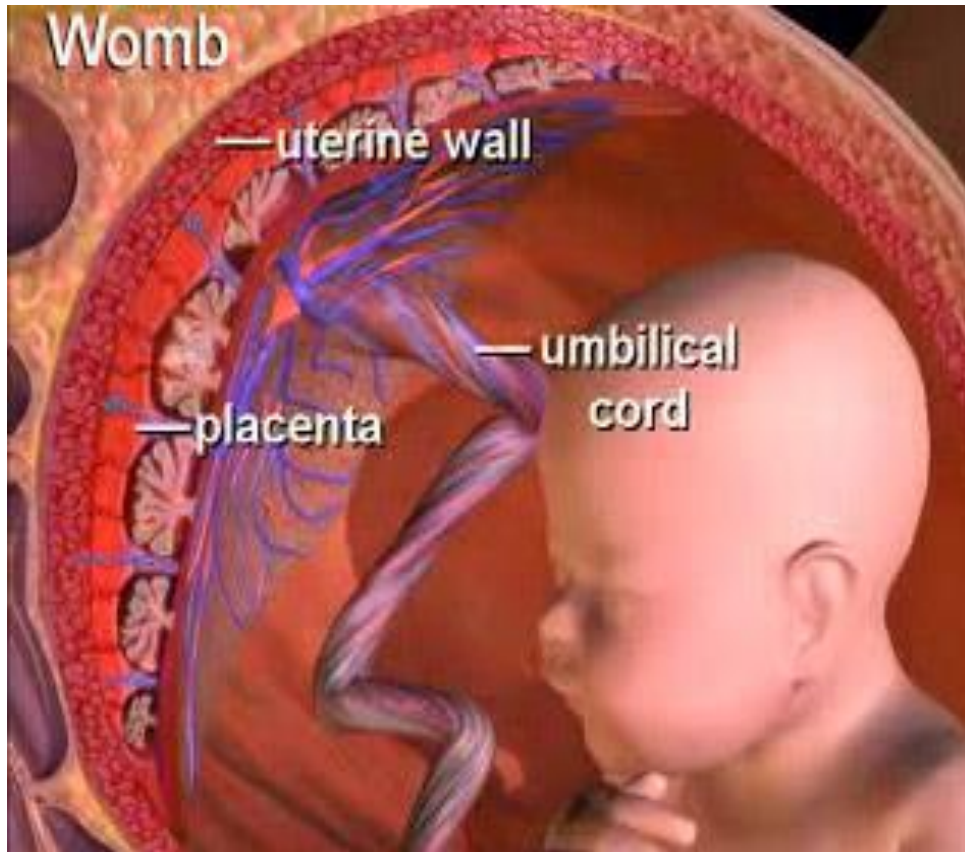
# Новороденото

Обичайни и тревожни признаци в състоянието му



Д-р А.Попиванова IBCLC  
Клиника по неонатология  
СБАЛАГ „Майчин дом“ - София

# Фетус - зависим от майката за



- Газообмен
- Хранене
- Отделяне на отпадни продукти
- Терморегулация

# Новородените са различни

- **Срок**

- термин 37-42 г.с..
- преди < 37 г.с.
- след > 42 г.с.

- **Тегло при раждане**

- ниско < 2.5 kg
- много ниско < 1.5 kg
- изкл.ниско < 1.kg



# Оценка на състоянието веднага след раждането

- Оценка по Апгар - норма над 7



# Първите минути от живота (видео)



# КОНТАКТ КОЖА ДО КОЖА



Контакт кожа до кожа в първите  
часове след раждането е  
изключително важен за всяко бебе  
и майка

Препоръчва се от:

- УНИЦЕФ, СЗО - ч
- Американска педиатрична асоциация
- Американска кардиологична асоциация

# Контакт кожа до кожа



- Топлина
- Спокойствие
- Метаболитна и биологична адаптация
- Силна емоционална връзка между майката и бебето



# Периоди на ранния контакт

A.M. Widström, 2011



**Изплакване**



**Почивка 2-4мин**



**Събуждане  
2,5 /1-5/ мин**



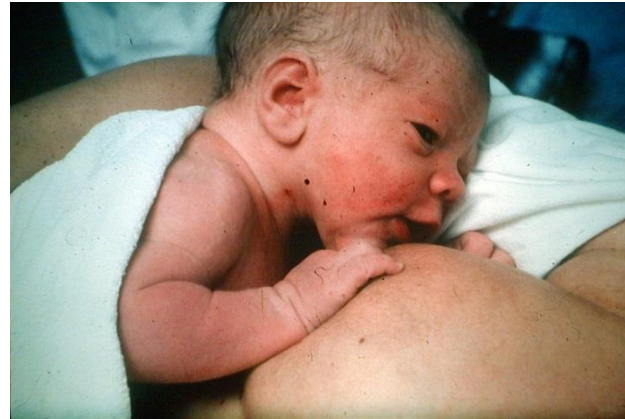
**АКТИВНОСТ**

**8-14мин**

# Периоди на ранния контакт



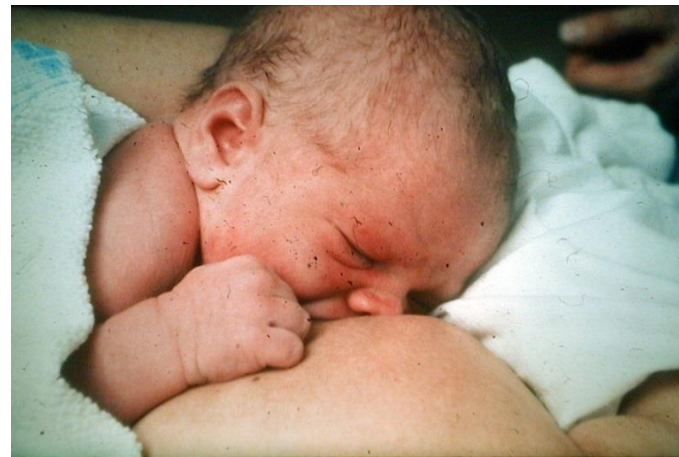
*Почивка /18-26,5мин./*



*.Пълзене 36/18-54/мин.*



*Запознаване 43 /29-62/мин.*



*Сукане 62 /43-90/ мин.*

# Периоди на ранния контакт



9. СЪН

# Ако не може да се случи веднага след раждането

- Сложете бебето кожа до кожа щом се срещнете с него.
- Носете го колкото може по-дълго близо до тялото си.
- Прекарвайте денонощието в една стая с него

# Цезарово сечение



# Цезарово сечение

- Адаптация
- Контакт с майката
- По-късно начало на кърменето
- Хранене с мляко за кърмачета през първите дни.

# Събуждане (видео)



# Търсене (видео)





# Кърмене - кога, колко



- Начало - веднага след раждането
- Не по-рядко от 8-10 пъти в денонощието на всеки  $1 \frac{1}{2}$  -  $2 \frac{1}{2}$  часа
- Честотата намалява с израстването на бебето

# Първото мляко - коластра



- **Количество**
  - 10 - 100 мл./ 24 ч.
- **Състав**
  - Хранителни вещества
  - Растежни фактори
  - Антитела
  - Защитни фактори
- **Свойства**
  - **Защита** срещу инфекции и алергии
  - Ускорява **съзряването на храносмилателната система**
  - Улеснява **отделянето на мекониум**

# Зряло мляко



# Промени през първите дни

- Форма на главичката
- Цвят на кожата, обриви
- Промяна на теглото
- Урина, изпражнения
- Хормонална криза
- Жълтеница



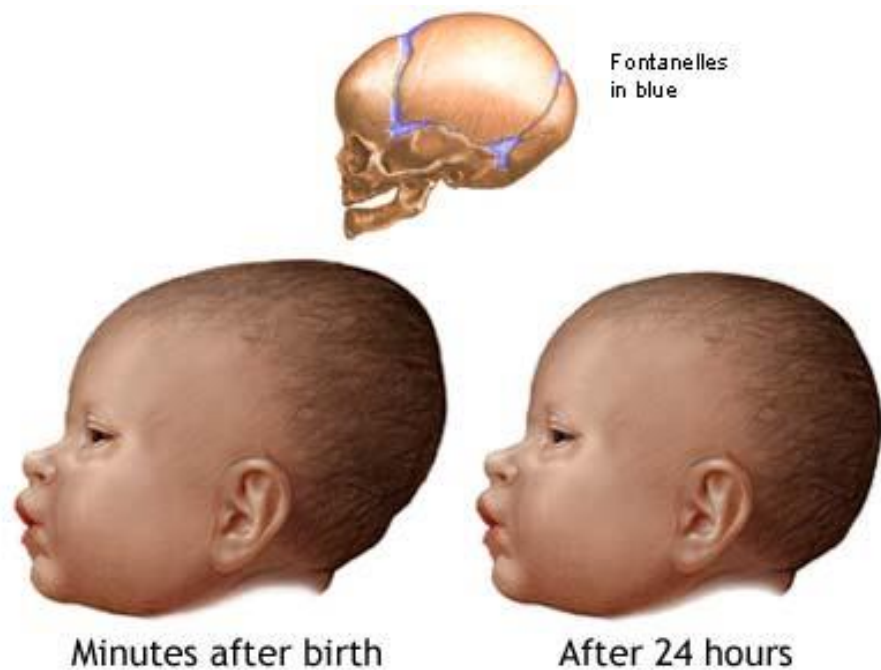
# Кръвонасядания по лицето



# Акроцианоза



# Конфигуриране на главата по време на раждането



# Оток на предлежащата част





# Конфигуриране на главата при седалищно предлежание



# Токсичен еритем



# Изпражнения



Мекониум 1-2 ден



Преходни 3-4 ден



Нормални при  
кърмено бебе

# Урина



Нормална урина



Урина и кристали пикочна  
киселина

# Хормонална криза





# Жълтеница





Благодаря за  
вниманието